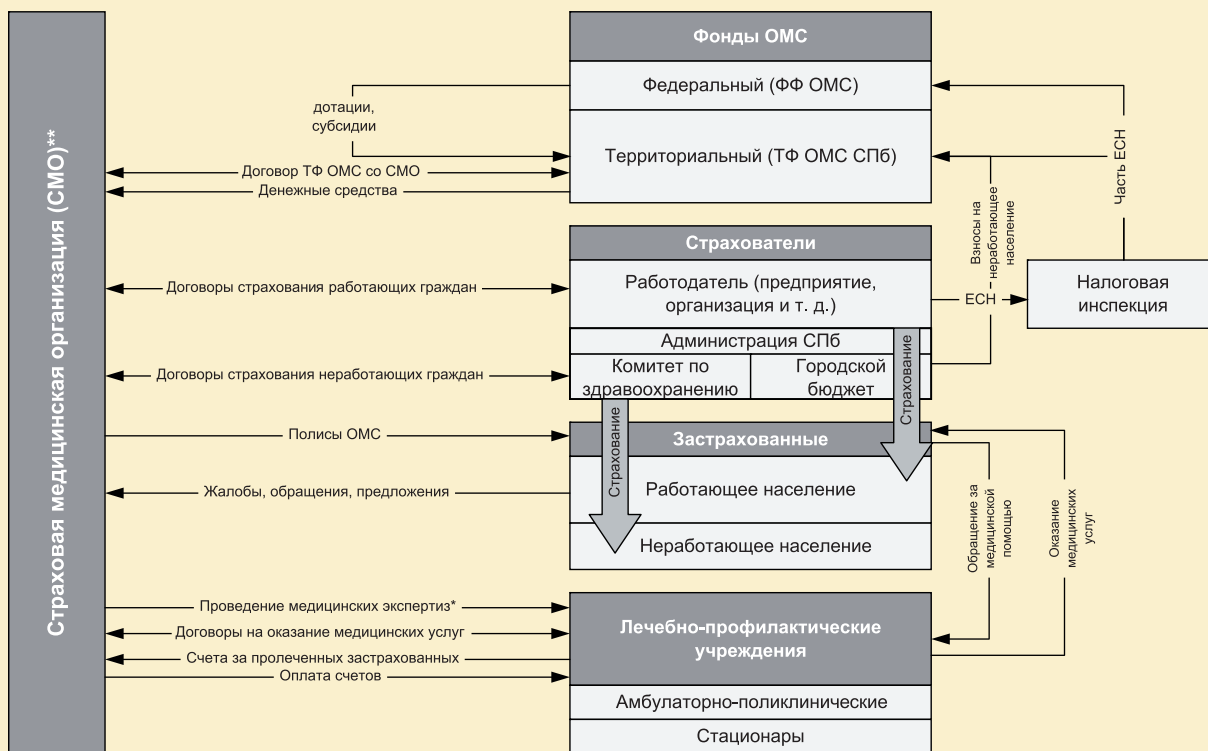


Схема взаимодействия субъектов системы ОМС Санкт-Петербурга

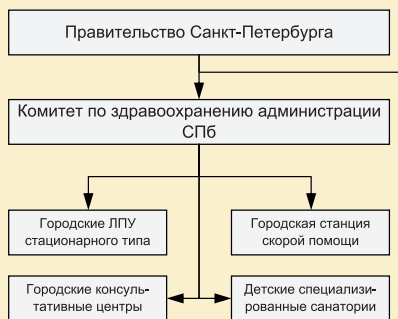


*СМО проводит 3 вида экспертизы:

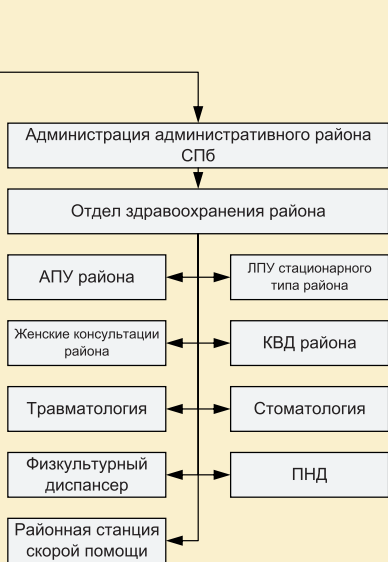
1. Первичный экспертный контроль (технический и медицинский контроль) без выхода.
2. Медицинская экспертиза только с выходом.
3. Экспертиза качества медицинской помощи с привлечением внештатных врачей экспертов.

**СМО согласно ст.15 Закона о медицинском страховании организует для застрахованных медицинскую помощь, а также контролирует объем, сроки и качество предоставляемой медицинской помощи.

Структура медицинских учреждений исходя из принципа их подчинения и финансирования



Медицинская помощь, оказываемая в учреждениях первого блока, финансируется из следующих источников:
 1. Бюджет Санкт-Петербурга;
 2. Средства системы ОМС;
 3. Прочие поступления (например, платные услуги, средства ДМС).



Государственные учреждения здравоохранения федерального подчинения

Например, Военно-медицинская академия

Государственные учреждения здравоохранения федерального подчинения финансируются за счет:
 1. Средств федерального бюджета;
 2. Средств системы ОМС;
 3. Прочих поступлений (например, платных услуг, средств ДМС).

Ведомственные организации здравоохранения

Например, Медицинское учреждение ГУП «Водоканал Санкт-Петербург»

Ведомственные медицинские организации здравоохранения финансируются за счет:
 1. Средств соответствующего ведомства;
 2. Средств системы ОМС;
 3. Прочих поступлений (например, платных услуг, средств ДМС).

Частные медицинские учреждения

Входящие в систему ОМС
 Не входящие в систему ОМС

Частные лечебные учреждения финансируются за счет:
 1. Средств физических и юридических лиц (в частности, средств ДМС);
 2. Средств системы ОМС (для входящих в систему ОМС).

диагностических центрах, онкологических диспансерах, а также в стационарах, участвующих в выполнении программы ОМС.

2. При обращении за медицинскими услугами застрахованные граждане обязаны предъявлять страховой полис вместе с доку-

ментом, удостоверяющим личность.

3. Полис ОМС действует на всей территории России, любой отказ в медицинской помощи по причине предъявления полиса, выданного вне территории обращения за медицинской помощью, неправомерен. Защиту

ваших прав при обращении за медицинской помощью в Санкт-Петербурге осуществляет ваша страховая компания, при выезде за пределы Санкт-Петербурга – Служба защиты прав застрахованных Территориального фонда ОМС того региона, куда вы прибыли.

Для понимания

Для того чтобы дальнейшие публикации по теме, касающейся прав застрахованных в системе ОМС, были понятны читателю, мы приводим несколько схем, касающихся организации системы ОМС и в целом здравоохранения Санкт-Петербурга.