

# страхнадзора

Структура инспекции страхового надзора включает в себя руководство и отделы.

Руководитель инспекции назначается на должность и освобождается от должности министром финансов Российской Федерации по представлению руководителя Федеральной службы страхового надзора.

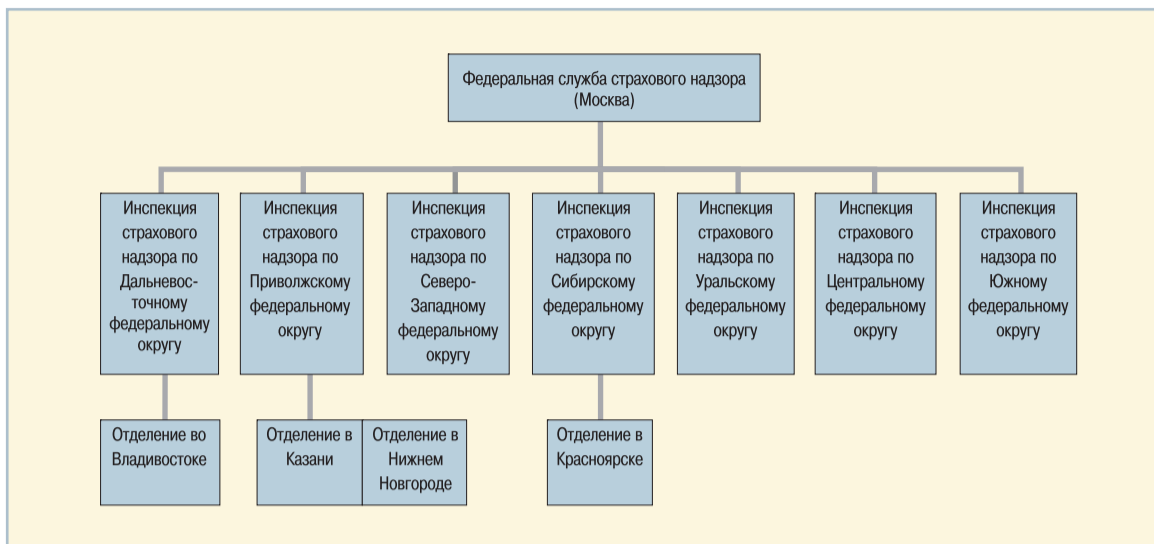
Заместители руководителя инспекции назначаются на должности и освобождаются от должности руководителем Федеральной службы страхового надзора.

Отделы инспекции возглавляют начальники.

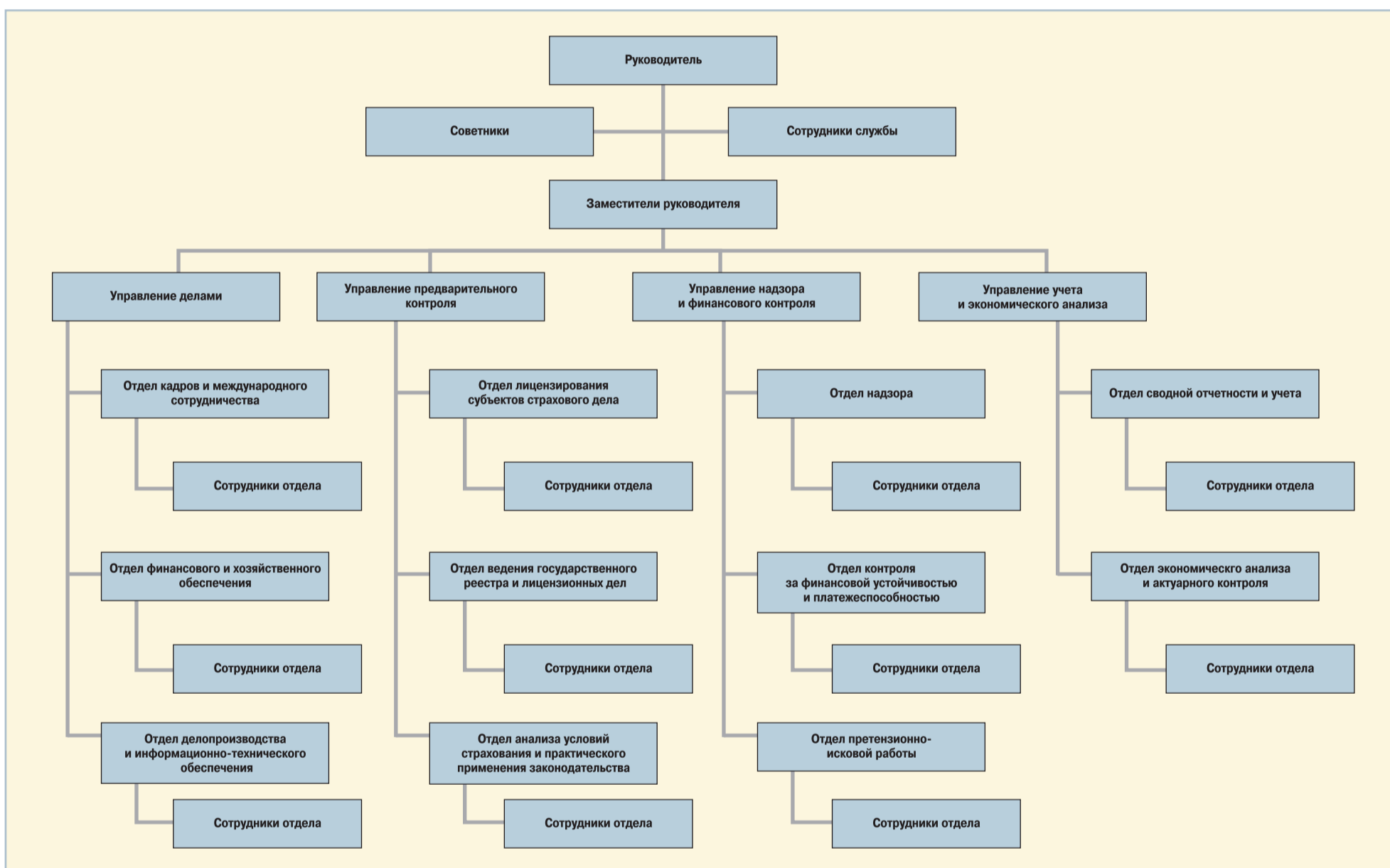
Инспекция страхового надзора является юридическим лицом и имеет печать с изображением государственного герба Российской Федерации, со своим наименованием.

Для реализации цели государственного надзора за деятельностью субъектов страхового дела Федеральная служба страхового надзора и инспекции страхового надзора наделяются полномочиями и правами. О них, а также в целом о функциях органов страхового надзора в области нормативно-правового регулирования мы расскажем в следующем выпуске «Страхового случая».

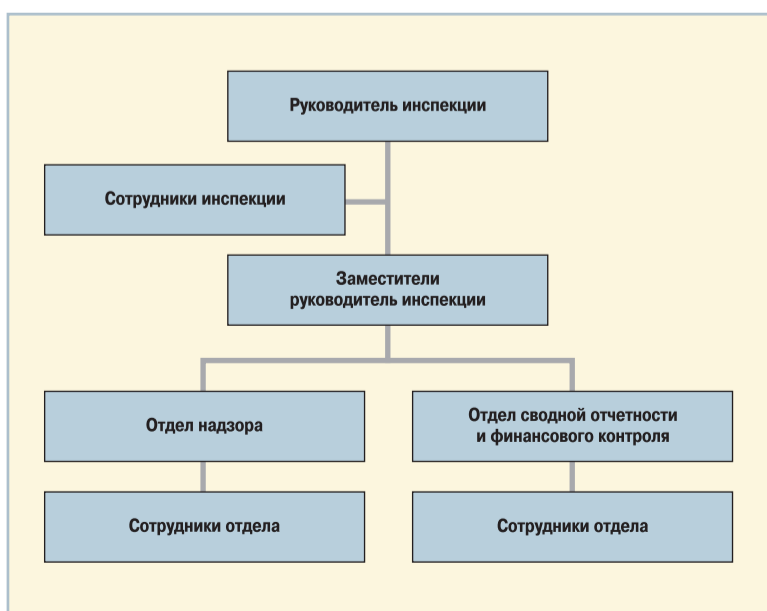
Территориальная структура Федеральной службы страхового надзора



Организационная структура федеральной службы страхового надзора



Организационная структура инспекции страхового надзора



страховой информационно  
**ИИАС**  
аналитический центр

e-mail: [iiac@ins-forum.ru](mailto:iiac@ins-forum.ru)  
 телефон: +7 (812) 336-43-49  
 факс (СПб): +7 (812) 380-14-42, доб. 1113  
 факс (МСК): +7 (095) 785-24-47, доб. 1113  
 Страховой форум: <http://www.ins-forum.ru/>

Рейтинг информационной открытости  
 Анализ рынка  
 Организация семинаров  
 Сайты для страховщиков  
 Страховой Форум  
 Противодействие страховому мошенничеству

Интересы энциклопедии  
 "Лучшие страховщики России" в СЗФО